

γ-V

 $\wedge \cdot$

۲-۷ حوزه های تشکیل دهنده مدرسه معماری:

۱. حوزه آموزشی ۲. حوزه کمک آموزشی

- آموزش نظری
- آموزش عملی

۳. حوزه خدماتی ۴. حوزه اداری

- تسهیلات رفاهی
- تسهیلات سرویس

۳-۷ امکانات فضایی لازم:

۱. فضاهای آموزش نظری : کلاس های درس با امکانات آموزش دروس تئوری

۲. فضاهای آموزش عملی : کارگاههای عملی که علاوه بر فضای کار فضای لازم جهت استقرار

اساتید و کتب و منابع لازم و همچنین مکانهایی جهت بحث و گفتگو

۳. فضاهای مدد دهنده به تحقیق و تجربه : کتا بخانه ، مرکز تحقیقات، آزمایشگاهها، کارگاههای

تجربی و دفتر فنی

۴. فضاهای خدماتی : امکانات برخورد و ارائه نظرات، تالارهای اجتماعات، سخنرانی، نمایش کارها، سالن قضاوت و نمایشگاه

۵. فضاهای اداری : فضای اساتید و مدیریت و امور دانشجویی

۴-۷ فضای آموزشی گروه معماری:

- آتلیه طراحی و ترکیب
- آتلیه طراحی ومعماری
- آتلیه نقشه کشی (حوزه فن ساختمان)
- آتلیه چند منظوره
- کارگاه ماکت سازی

۵-۷ مشخصات عمومی آتلیه ها و کارگاههای طراحی :

هر آتلیه از 3 بخش عمده تشکیل شده است :

۱. فضای اصلی که کلیه کارهای طراحی و ترسیمی در آن انجام می شود و بر حسب نوع کارها می تواند جزء فضاهای مختلف تقسیم شود.

۲. فضاهای خدماتی یا جنبی آتلیه شامل اتاق پرسنل و مربیان، انبار، رختکن و سایر فضاهای خدماتی و تاسیساتی می شود.

۳. سیرکولاسیون و ارتباطات که فضاهای مختلف را به هم متصل می کند.

در طراحی آتلیه ابعاد و تعداد میزهای طراحی، وسایل و فضای کمک آموزشی و میزان فضای خدماتی و ارتباطی نقش تعیین کننده دارند.

خدماتی و ارتباطی نقش تعیین کننده دارند.

۶-۷ اجزای آتلیه ها و کارگاههای طراحی :

آویز لباس سکوی چوبی زیر تخته سیاه

پرده نمایش ویدئو پروژکتور

قفسه و کمد صندلی

تخته سیاه میز استاد

میز نقشه کشی تیپ (الف) ۸۰ * ۱۰۰ که همراه با صندلی سطحی برابر ۱۰۰ * ۱۵۰ اشغال میکند .

میز نقشه کشی تیپ (ب) ۶۵ * ۹۰ که همراه با صندلی سطحی برابر ۹۰ * ۱۳۵ اشغال میکند

قراری گیری بصورت موازی، در جهت نصب تخته سیاه، برخورداری از روشنایی یکنواخت میز باید فضایی استاندارد جهت کارهای مختلف دانشجو داشته باشد. از نظر میزان روشنایی شرایط کافی را داشته باشد و سطح کل پنجره ها 25 تا 33 درصد سطح آتلیه و روبه سمت شمال یا شرق باشد، در صورت امکان استفاده از نورگیرهای سقفی و همچنین استفاده از سایبان جهت کنترل نور شدید روز.

آتلیه های طراحی معماری

۱- وسایل مورد نیاز ۷- میز و صندلی استاد

۲- میز نقشه کشی تیپ A (۸۰*۱۰۰) ۸- تخت سیاه

۹- محل تدریس و تجمع

۳ ویدئو پروژکتور

۱۰- تابلو اعلانات

۴ پرده نمایش

۵ صندلی چرخان

۶ پنلهای متحرک عمودی

مشخصات و ابعاد :

زیربنای مفید برای هر نفر، ۴ متر مربع

کمد ها و قفسه ها در مجاورت کارگاه قرار دارند و مکانی جهت شستشوی دانشجویان

انبار وسایل:

برای هر آتلیه یک انبار با قفسه بندی برای لوازم و مواد مورد نیاز است.

آرشیو کارها و پروژه های دانشجویی:

قفسه های دیواری و میزهایی جهت آرشیو کارها

آتلیه نقشه کشی (جهت دروس فنی) :

میز نقشه کشی تیپ A (۸۰*۱۰۰)

ویدئو پروژکتور

پرده نمایش

صندلی چرخان

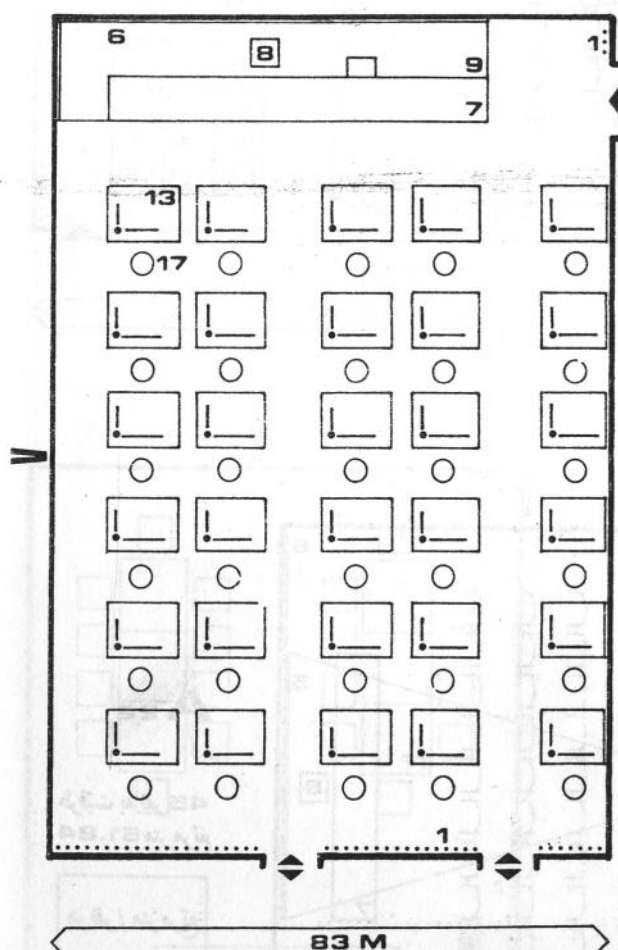
میز و صندلی استاد

کمد و قفسه

هر نفر/ متر مربع		
a	b	c
3.48	4.28	3.80

ظرفیت به نفر 30
104.58 متر مربع

تیپ A



V-V کارگاههای چند منظوره :

این کارگاهها در اختیار دروس مختلف حوزه معماری جهت برگزاری دروس کارگاهی می باشد.

کارگاه طراحی و ساخت ماکت :

به صورت یک فضای کمکی برای تمامی حوزه های داخلی رشته معماری و در کنار آتلیه هاو کارگاههای طراحی قرار دارد

وسایل مورد نیاز:

مته

میز ۸۰*۱۰۰

دستگاه سنگ

اره مدور

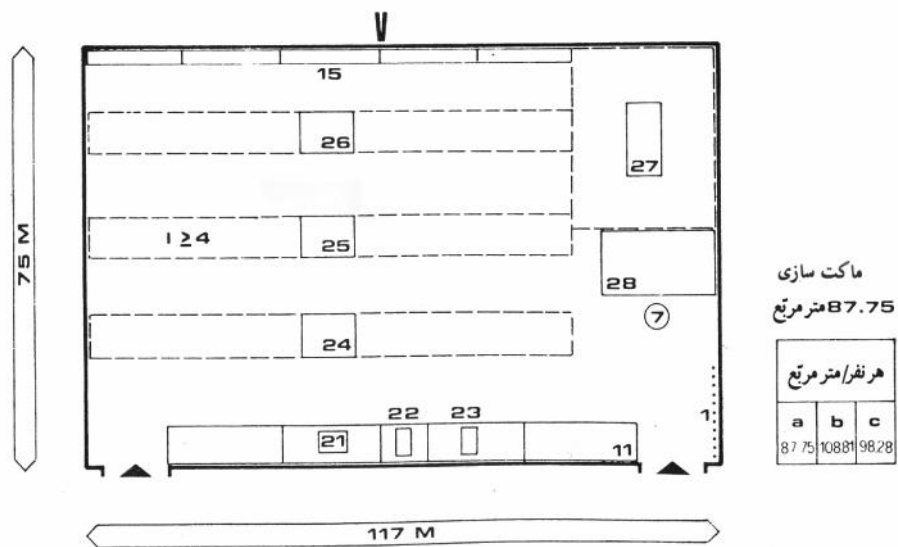
صفحه برش

کمان اره

قفسه بندی

رنده نجاری

میز کار ۲۱۰*۱۲۰

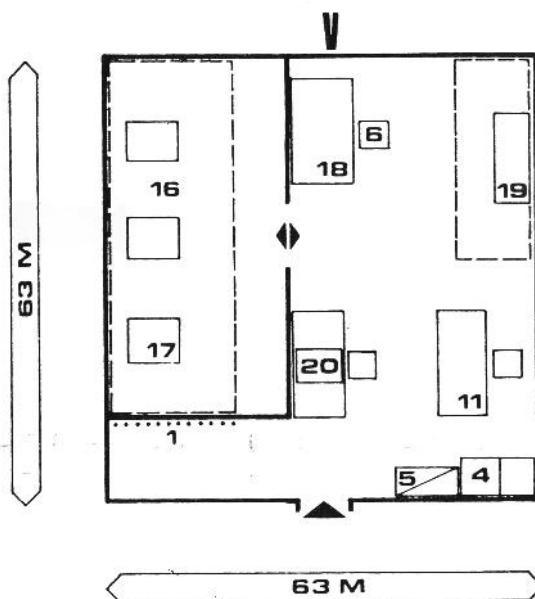
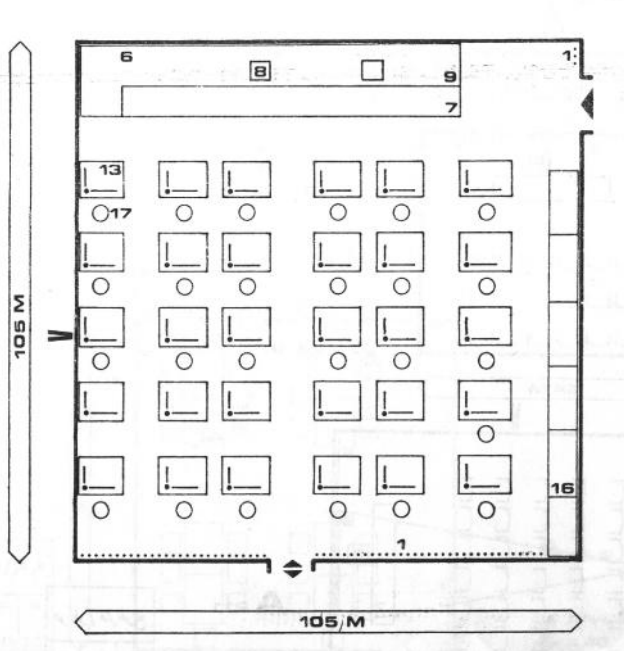


1:100

A

ظرفیت به نفر 30
110.25 مترمربع

هر نفر / مترمربع			
a	b	c	
3.67	4.51	4.09	



مشخصات و ابعاد:

مساحت در حدود ۹۰ متر مربع

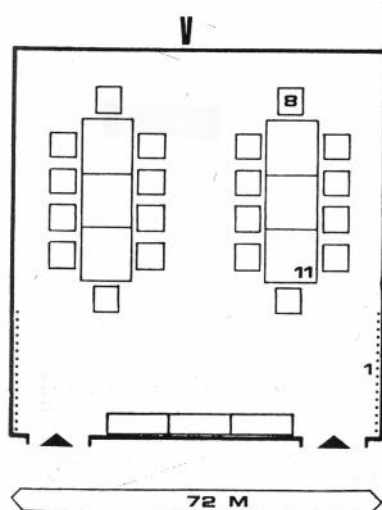
اتاق مربی و مسئول با امکان نظارت و انبار مواد و وسایل در کار اتاق مربی.

در کنار کارگاه محلی برای دستشویی و شستشوی وسایل باشد.

کلاسهای سمینار و گردهمایی

جهت برگزاری جلسات گروهی در تمامی دروس اعم از نظری و عملی یا کرکسیون.

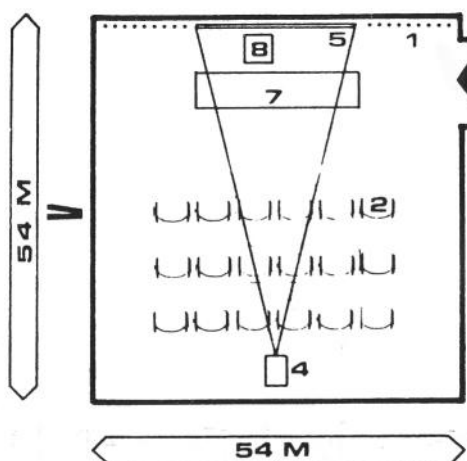
با ظرفیت ۶ یا ۱۲ یا ۲۸ نفر



هر نفر / متر مربع		
a	b	c
2.59	3.45	3.02

ظرفیت به نفر 20
متر مربع 51.84

۸-۷ کلاسهای سمینار و گردهمایی



هر نفر / متر مربع		
a	b	c
1.62	2.34	1.98

ظرفیت به نفر 18
متر مربع 29.16

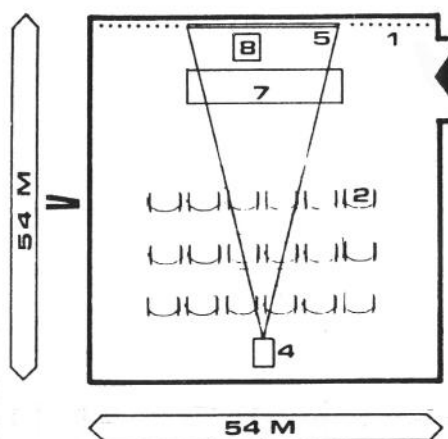
۹-۷ کلاس درس

خصوصیات مشترک کلاسهای درس:

درارای امکانات جهت امکانات سمعی و بصری، همچنین امکان تاریک کردن باشد

سطح پنجره ها ۲۰ تا ۵۰ درصد هرکلاس باشد، در صورت بیش از ۶,۵ متر بودن عمق کلاس پنجره روبرویی جهت نور رسانی یکسان لازم است.

عایق سازی صدا: حدود یک دوم تا یک سوم سقف با مواد اکوستیک عایق شود.

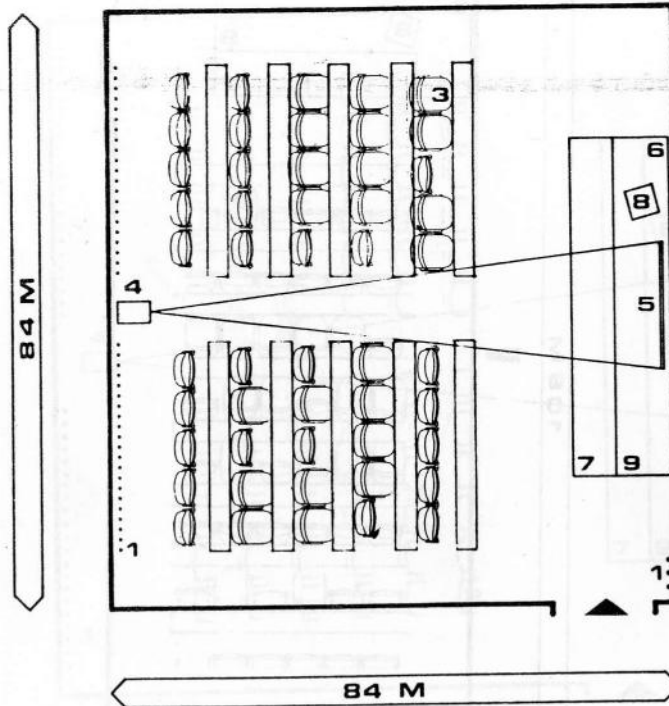
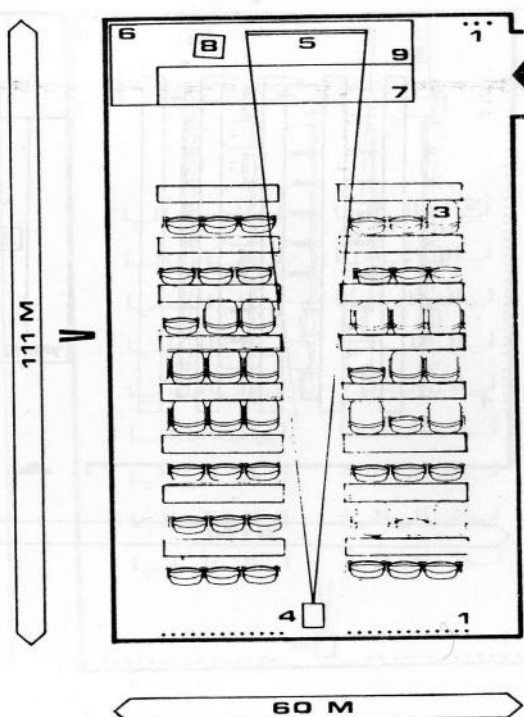


هر نفر / متر مربع		
a	b	c
1.41	1.81	1.61

ظرفیت به نفر 50
70.56 متر مربع

هر نفر / متر مربع		
a	b	c
1.38	1.94	1.66

ظرفیت به نفر 48
66.60 متر مربع



۷-۱۰ آتلیه طراحی کامپیوتری :

هر آتلیه شامل دو قسمت است که با دیوار شیشه ای جدا شده است

قسمت کار دانش آموزان

قسمت مسئول آتلیه و دستگاههای چاپ

ظرفیت آتلیه ها ۴ نفره است و شامل:

میز کامپیوتر

محل نگهداری CD ها

دستگاه پلاتر و پرینتر

دستگاه اسکنر

فایلها

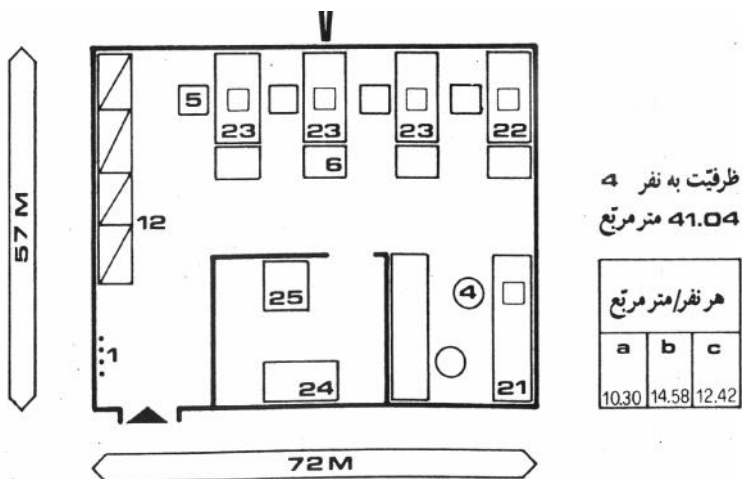
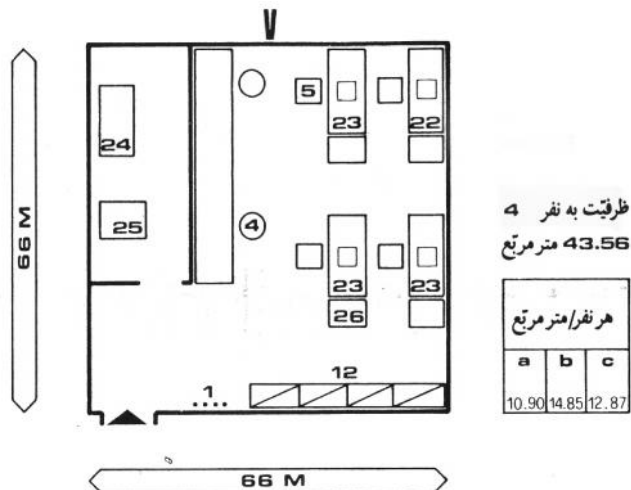
آویز لباس، کمد و صندلی

سرانه فضا برای هر نفر ۱۱ متر مربع

• دفتر فنی

• این فضا از سه بخش عمده تشکیل شده است که شامل:

- آتلیه طراحی
- آتلیه معماری
- آتلیه فنی
- آتلیه کامپیوتر
- بایگانی و آرشیو
- قسمت اداری
- مدیریت اداری و دبیرخانه
- اتاق جلسه
- منشی
- قسمت خدماتی و سرویس
- اتاق چاپ و تکثیر



- سرویس بهداشتی و آبدارخانه
- انبار

کارگاههای کمک آموزشی :

این فضاها با توجه به آلودگی صوتی باید در کنار دانشکده و یا در زیر زمین قرار داشته باشد که شامل :

- کارگاه ساختمان
- کارگاه چوب
- کارگاه فلز

هر کارگاه شامل یک اتاق مربی با امکان نظارت بر کارگاه و انبار وسایل می باشد

تسهیلات سرویس :

که شامل تاسیسات و اتاق تکنسین می باشد.

تسهیلات بهداشتی:

برای هر ۱۰۰ دانشجو ۶ سرویس بهداشتی و به ازای هر ۱۰۰ دانشجوی اضافی ۵ سرویس

برای هر ۳۰ نفر کارمند سه سرویس بهداشتی و به ازای هر ۱۵ کارمند اضافی ۱ سرویس

رختکن کارمندان که در کنار سرویسهای بهداشتی قرار دارند

انبار مرکزی

سرایداری

۷-۱۱ فضای خدمات و تسهیلات رفاهی :

نمایشگاه :

این فضا شامل یک گالری برای نمایش کارهای دانش آموزان، استادان، سایر هنرمندان می باشد که در مرکز ارتباطات و

اجتماعات هنرستان قرار می گیرند

استفاده از پنلهای متحرک و سایر وسایل قابل جابجایی به انعطاف پذیری این فضا کمک می کند

دفتر کار سرپرست نمایشگاه و انبار وسایل از دیگر قسمتهای این فضا می باشد

خدمات دانش آموزان:

تریا و فضای نشیمن برای دانش آموزان و اساتید

نمازخانه

واحد انتشارات و خدمات چاپ

اتاق مسئولان

انبار

غرفه فروش

فتوکپی